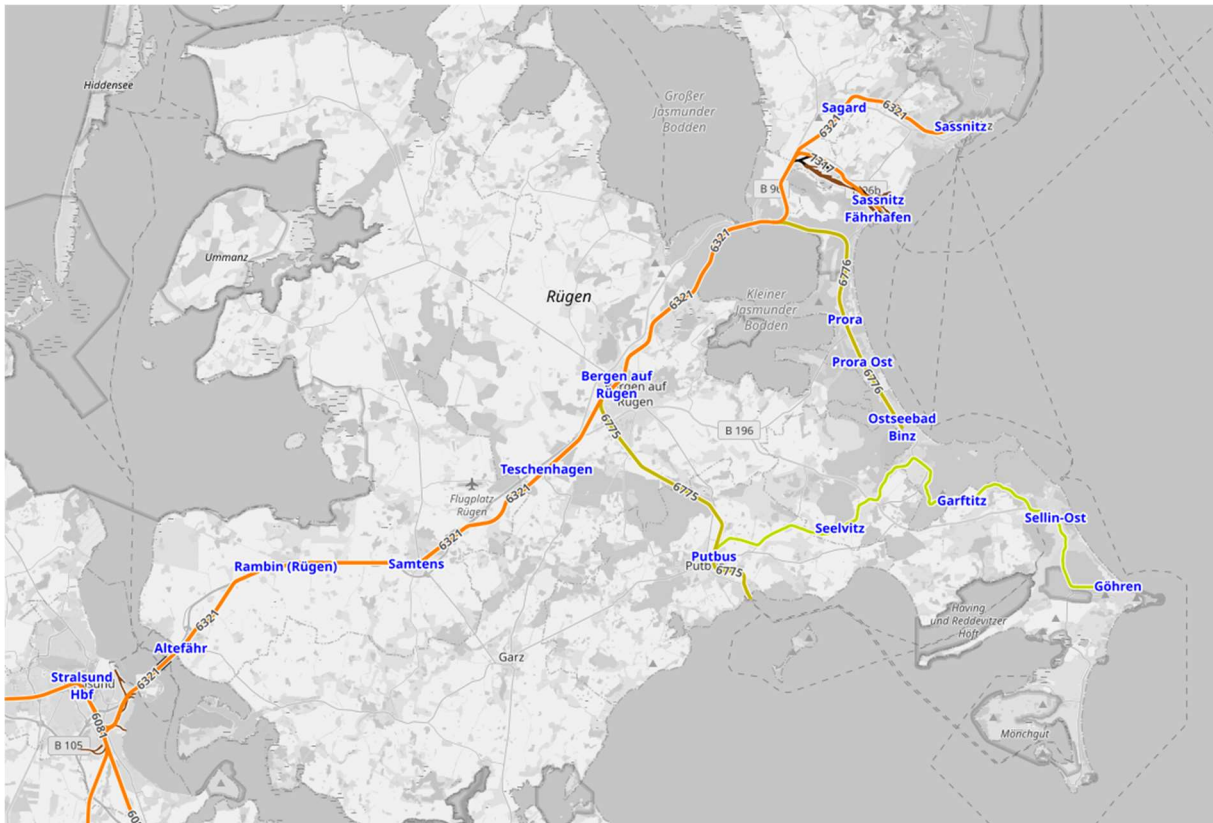


Fotodokumentation Eisenbahn für den ESTW-Simulator WBG (Bergen, Rügen)



© *Openrailwaymap* Der in der Simulation umgesetzte Teil der Eisenbahn auf Rügen ist die Hauptstrecke (Stralsund-) Altfähr-Bergen-Lietzow-Sassnitz sowie der eingleisige Abzweig Lietzow-Binz.

Ebenso in der Simulation ist die Einfahrt der eingleisigen, nichtelektrifizierten Nebenbahn von Putbus nach Bergen dargestellt und der Abzweig von Borchitz Richtung Mukran.

Als Besonderheit gibt es auf Rügen den “Rasenden Roland”, eine Schmalspurstrecke mit Dampfbetrieb mit touristischer Bedeutung. Klassische Sicherungstechnik in Form von Stellwerken fehlt und ist nicht Bestandteil der Simulation.

Hier werden nur die Hauptorte Bergen und die ostseenäheren Bahnhöfe vorgestellt.



Über die Brücke von **Stralsund nach Rügen** – als Klappbrücke – natürlich in der Simulation Stralsund umgesetzt 😊

A photograph of a railway crossing. Two black signal posts with red lights are visible, one on the left and one on the right. A blue pedestrian bridge spans the tracks in the background. Overhead power lines and catenary systems are visible above the tracks. The scene is set in a rural or semi-rural area with some buildings and trees in the background.

A photograph of a railway track with overhead power lines and a signal post in the foreground. The track curves through a green, hilly landscape. A small building with a tiled roof is visible on the left, and a white car is parked on the right. The background shows a dense forest and a large white building.

2

Fotodokumentation Eisenbahn für den ESTW-Simulator WBG (Bergen, Rügen)



Blick von der Brücke in **Bergen** Richtung
Altefähr



Eher großzügige Gleisanlagen (Backup für
Binz und Sassnitz?)



Nochmals Bergen Richtung Altefähr

Mo-Fr	Mo-Fr	Lauterbach Mole 7:54	1
		8:00	
8:27	RE 9	Teschenhagen 8:31 - Samtens 8:37 -	1
Mo-Fr	RE 63908	Rambin (Rügen) 8:42 - Altefähr 8:48 -	3
		Stralsund Rügendamm 8:51 -	
		Stralsund Hbf 8:57	
		<small>*nicht 3., 31. Okt</small>	
8:29	RE 9	Lietzow (Rügen) 8:36 - Sagard 8:45 -	2
	RE 63907	Langken 8:50 - Sassnitz 8:53	
		<small>*nicht 3., 31. Okt</small>	
8:40	PRE 74866	Putbus 8:49 - Lauterbach (Rügen) 8:53 -	1
		Lauterbach Mole 8:54	
8:42	ICE 1073	Stralsund Hbf 9:05 - Greifswald 9:35 -	3
		Züssow 9:50 - Anklam 10:04 -	
		Passewalk 10:35 - Prenzlau 10:51 -	
		Angermünde 11:14 -	
		Eberswalde Hbf 11:31 -	
		Berlin Gesundbrunnen 11:59 -	11
		Berlin Hbf 12:08 - Berlin Südkreuz 12:18	
8:55	ICE 1671	Stralsund Hbf 9:21 - Velgast 9:39 -	3
		Ribnitz-Damgarten West 9:55 -	
		Rostock Hbf 10:19 - Bützow 10:43 -	
		Schwerin Hbf 11:19 -	
		Hamburg-Harburg 12:38	
		Hannover Hbf 13:58 - Göttingen 14:38 -	
		Kassel-Wilhelmshöhe 15:01 - Gießen 16:22 -	
		Frankfurt (Main) Hbf 17:09	
		<small>*bis 16. Aug nicht 13. bis 21. Juli; auch täglich ab 23. Nov</small>	
		<small>*bis 15. Juli, nicht 16. Juni weiter nach Darmstadt Hbf 17:35 -</small>	
		<small>Heidelberg Hbf 18:13 - Wiesloch-Walldorf 18:22 -</small>	
		<small>Bruchsal 18:34 - Karlsruhe Hbf 18:52</small>	
		<small>*bis 16. Aug und ab 30. Sep</small>	

Fahrplanausschnitt

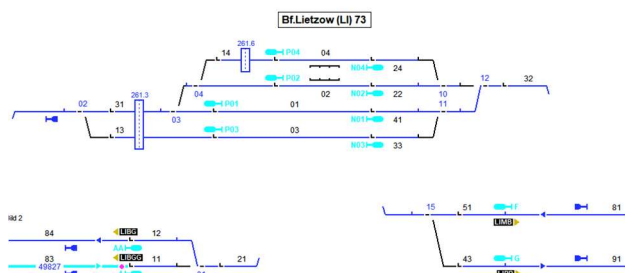


Stumpfgleis für Züge Richtung Putbus

Zeit	Zug	Richtung	Gleis
Time	Train	Destination	Platform
		Samstag 05.10.2024	
13:47	RE 27	Sassnitz Fährhafen 14:05	4
	RE 26759		
		Samstag 12.10.2024	
13:47	RE 27	Sassnitz Fährhafen 14:05	4
	RE 26759		
		Zeichenerklärung	
		Züge im Regional- und Nahverkehr	
		RE HANSeatische Eisenbahn GmbH	
		Symbole	
		○ bis hier sind alle Halte angegeben	
		Züge verkehren auch, wenn der betreffende Wochentag auf einen Feiertag fällt.	
		Berichtigt werden nur die im Bahnhof Bergen auf Rügen ausgehängten Pläne.	
		Angaben ohne Gewähr - Änderungen und Irrtümer vorbehalten.	

...relativ neuer Shuttle zur Mukraner Fähre

Fotodokumentation Eisenbahn für den ESTW-Simulator WBG (Bergen, Rügen)



Lietzow Gleisplan



Lietzow Richtung Bergen



Lietzow – hier lagen vor dem ESTW deutlich mehr Gleise



Hauptsignal Ausfahrt Richtung Bergen



ODEG-Züge in Lietzow



Bahnübergang Hausbahnsteig Lietzow

Fotodokumentation Eisenbahn für den ESTW-Simulator WBG (Bergen, Rügen)

Bergen auf Rügen 13:29				
14:00 – 15:00				
1	14:14	RE 9 RE 63956	Sassnitz 13:59 - Lancken 14:02 - Sagard 14:07 *bis 10. September ab 14. Nov.	1
2	14:18	RE 9 RE 63920	Ostseebad Binz 14:03 - Prora Ost 14:07 - Prora 14:10	2
2	14:36	RE 9 RE 63919	Rostock Hbf 13:00 - Ribnitz-Damgarten West 13:22 - Velgast 13:40 - Stralsund Hbf 13:59 - Stralsund Rugendamm 14:03 Altefahr 14:07 - Bergen auf Rügen 14:29	2 M
1	15:14	RE 9 RE 63958	Ostseebad Binz 15:00 - Prora Ost 15:04 - Prora 15:07	1
2	15:17	RE 9 RE 63922	Sassnitz 15:02 - Lancken 15:05 - Sagard 15:10 *bis 10. September ab 14. Nov.	2 M
2	15:36	RE 9 RE 63923	Stralsund Hbf 14:59 - Stralsund Rugendamm 15:03 Altefahr 15:07 - Ramin (Rügen) 15:12 Samtens 15:17 - Teschenhagen 15:24 - Bergen auf Rügen 15:29	2 M
16:00 – 17:00				
1	16:14	RE 9 RE 63956	Sassnitz 15:59 - Lancken 16:02 -	1



Lietzow Fahrplanausschnitt/Ankunft

Lietzow Bahnübergang Westen...



Westliche Bahnhofseinfahrt Lietzow

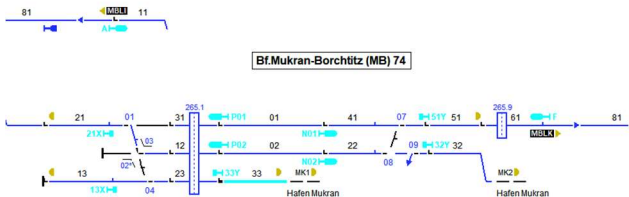
Östliche Bahnhofseinfahrt Lietzow



Kreuzung ODEG-Züge in Lietzow

Viel Platz in Lietzow

Fotodokumentation Eisenbahn für den ESTW-Simulator WBG (Bergen, Rügen)



Mukran-Borchtitz Gleisplan



BÜ Westseite Richtung Lietzow



...Richtung Sassnitz



BÜ Westseite



Reichsbahnrelikt



...weiter Richtung Mukran -Lost places

Fotodokumentation Eisenbahn für den ESTW-Simulator WBG (Bergen, Rügen)



Mukran ehemalige Gleiswaage?



Mukran ehemalige Gleiswaage Detail



Mukran



Ehemaliges Breitspurnetz in Mukran

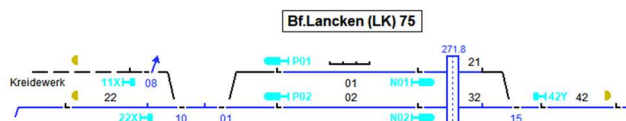


Ex-Signal



Übersicht Lietzow-Sassnitz mit Abzweig
Mukran © Openrailwaymap

Fotodokumentation Eisenbahn für den ESTW-Simulator WBG (Bergen, Rügen)



Gleisplan Lancken



Lancken Richtung Lietzow



Lancken mit
RB Richtung
Sassnitz



Lancken
Richtung
Sassnitz

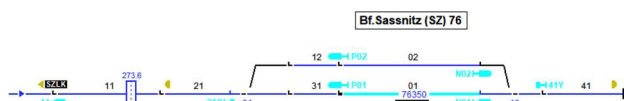


Ehemaliges Stellwerk Lancken



Bahnhofsgebäude Lancken

Fotodokumentation Eisenbahn für den ESTW-Simulator WBG (Bergen, Rügen)



Gleisplan **Sassnitz**



Bahnhofsgebäude Sassnitz



Ehemaliges Stellwerk Sassnitz



Westausfahrt Sassnitz

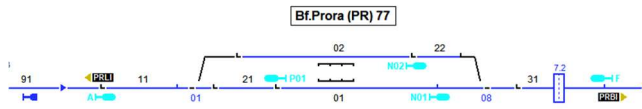


Hausbahnsteig Sassnitz Richtung Osten



Abstecher zum ehemaligen Hafenbahnhof
Sassnitz

Fotodokumentation Eisenbahn für den ESTW-Simulator WBG (Bergen, Rügen)



Gleisplan **Prora**



ODEG-Triebzug Richtung Binz



Prora hat in Richtung Lietzow nur an Gleis 1
ein Ausfahrtsignal



Gleis 2 Richtung
Lietzow

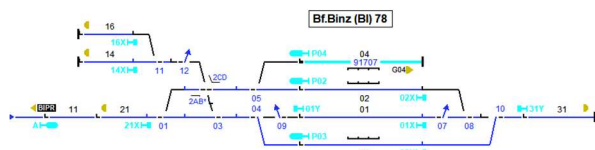


Ausfahrtsignal Richtung Binz

10:00 – 11:00			
10:10	RE 9 RE 63912	Lietzow(Rügen) 10:18 – Bergen auf Rügen 10:26 ☉ Stralsund Hbf 10:57	1
10:49	RE 9 RE 63911 RE 63949	Prora Ost 10:51 – Ostseebad Binz 10:55 ☉	2
11:09	RE 9 RE 63914	Lietzow(Rügen) 11:19 – Bergen auf Rügen 11:27 ☉ Stralsund Hbf 11:58 – Stralsund-Grünhufe 12:02 – Martensdorf 12:08 – Velgast 12:14 – Buchenhorst 12:19 – Altenwillershagen 12:25 – Ribnitz-Damgarten Ost 12:29 – Ribnitz-Damgarten West 12:32 – Gelbensande 12:39 – Rövershagen 12:44 – Rostock Hbf 12:55	1
11:44	RE 9 RE 63913	Prora Ost 11:47 – Ostseebad Binz 11:51 ☉	1
12:00 – 13:00			
12:10	RE 9		

Das Ausweichgleis 2 wird regulär benutzt, z.B.
bei Kreuzungen mit (Leer-)ICEs.

Fotodokumentation Eisenbahn für den ESTW-Simulator WBG (Bergen, Rügen)



Und schließlich der **Binzer** Gleisplan



ICE in Binz
Gleis 2



Stumpfgleis 4 in Binz



Ausfahrtsignal Gleis 2 mit ex-Stellwerk, weiter
hin Abstellanlage für Fernzüge



...ODEG-Zug an Gleis 4



Hohes
Lichtsperrsignal mit
nur einem Rotlicht

Fotodokumentation Eisenbahn für den ESTW-Simulator WBG (Bergen, Rügen)



Binz Ostende



Fussgängerüberweg am Ostende



Zum Abschluß ein kurzer Blick auf den Binzer Kleinbahnhof, der ca. 1,5 km entfernt vom "Hauptbahnhof" liegt



"Rasender Roland" fährt nach Binz ein

Der **ESTW-Simulator Bergen** ist meiner Ansicht ein gutes Einstiegsstellwerk; verbunden mit **Stralsund** ist es in der Einpersonenbedienung natürlich aufwändiger. Güterverkehr auf Rügen beschränkt sich derzeit im Wesentlichen auf die Kreidezüge von Lancken aufs Festland. Im Personenverkehr wird der RB/RE-Takt durch (Leer-) IC/ICEs von und nach Binz ergänzt.

Alle Züge fahren mit einer Geschwindigkeit von maximal 90 km/h.

Die Eisenbahninfrastruktur (incl. Gleise, Weichen und Signalen) ist eher schlicht/funktional. Real werden große Teile wie auch in der Simulation mit ESTW-Technik bedient, teils aber auch noch mit DDR-GS-Technik (z.B. Mukran). In Bergen selbst besteht die Möglichkeit, in etwas größerem Umfang Züge abzustellen. Das Stillstandsmanagement in Mukran ist ein Sonderfall; mit etwas Glück trifft man Züge auf dem Weg zur Entsorgung an.

Fotos stammen aus 2023/2024.

Alle Angaben ohne Gewähr 😊

Martin Spengler, Dezember 2024